

MT4自适应蜡烛图指标 启用及配置指南



内容

概述	1	指标设置及使用	4
订阅TRADING CENTRAL数据包	1	特征和参数	5
安装指南	2	升级指南	5



概述

TC自适应蜡烛图指标是一个易于安装的多语言定制型指标,用于帮助交易员全天候(每周5天,每天24小时)做出盈利决策!

蜡烛图表说明了潜在的供应/需求的变化或买方与卖方之间的持续较量。蜡烛图表的解释主要是基于形态。蜡烛图形态种类很多,要全部掌握它们殊为不易。我们已为您完成了这项工作,从中挑选了16个我们认为最能代表市场心理或情绪的蜡烛形态,并和我们独特的量化和技术专长结合在一起。TRADING CENTRAL自适应蜡烛图(TCAC)能嵌入任何MT4图表上标记我们认为最合适的交易形态,并根据以往的市场和技术分析过滤那些无关的形态。TCAC将为您实时识别反转和持续蜡烛形态,以提高您的交易技巧和时机。您可以使用TCAC更好地进入和退出市场,同时也更恰当地管理风险。最重要的是,这种方法可以在任何时间框架上使用,一分钟、每月或更长时间。虽然TCAC并不提供目标价格,但能提供有用的买卖信号,并能与我们的”分析师观点”指标相结合。

订阅TRADING CENTRAL 实时数据包

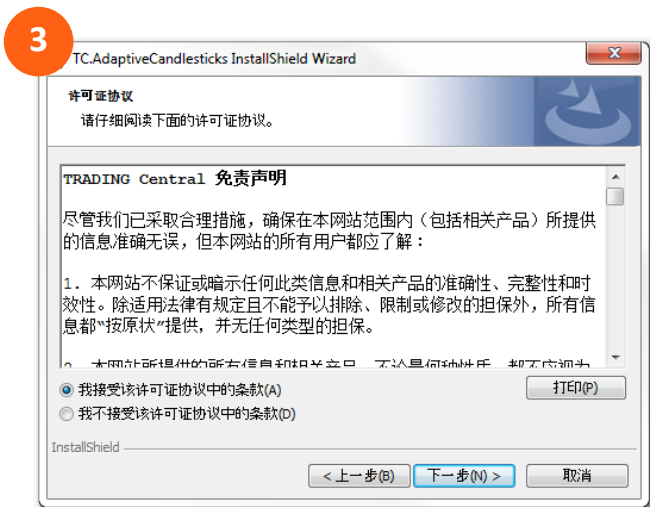
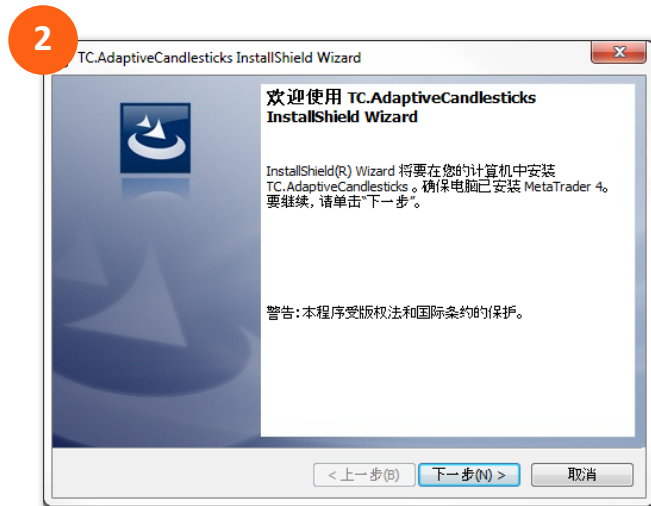
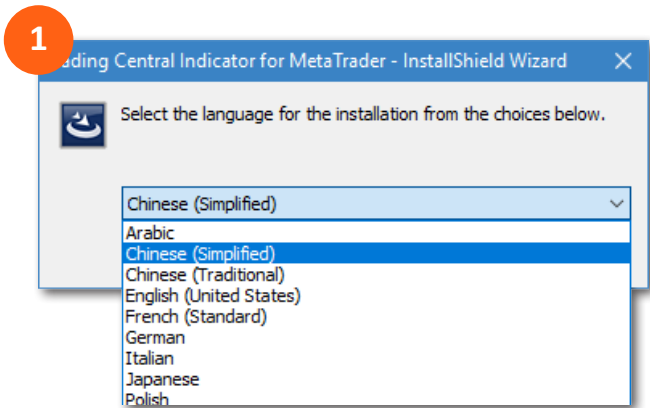
TRADING CENTRAL指标会自动地向注册经纪商传达实时数据。如我们的指标无法在您的MT4平台上使用,很可能是您的经纪商还未在TRADING CENTRAL注册。请联系您的经纪商并申请注册。

安装指南

最新版本的指标可通过下面的链接下载：

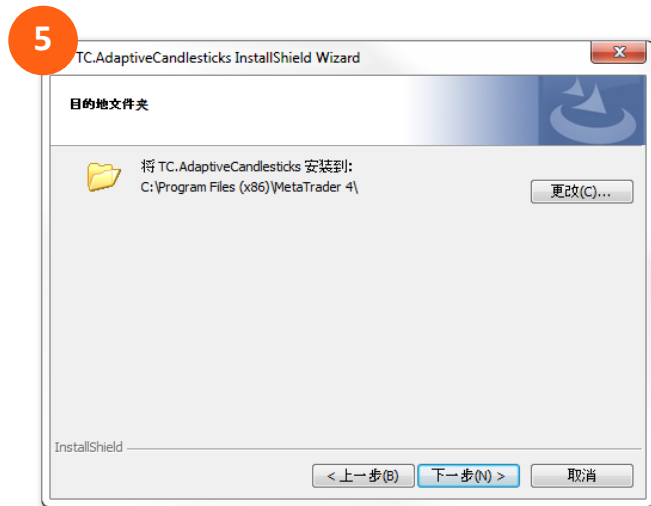
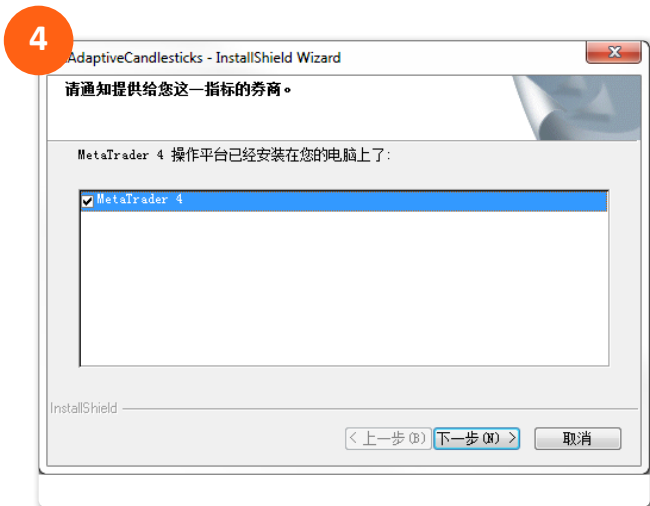
https://feed.tradingcentral.com/ws_indicators.aspx/DownloadInstaller?application=9&platform=1

请根据提示安装，只需简单几步即可：

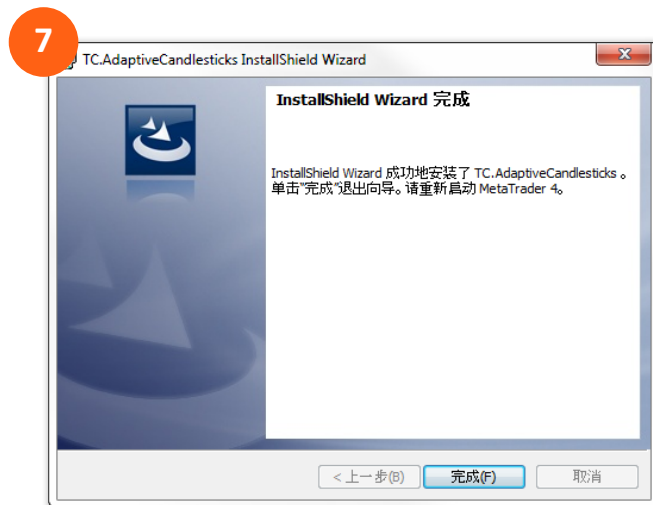
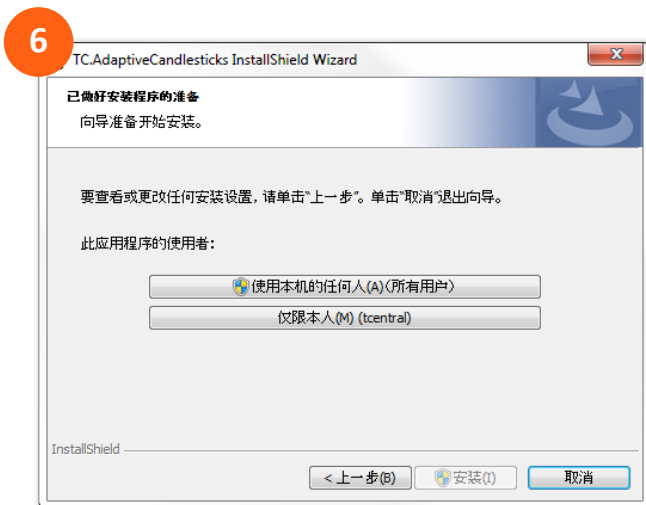


注意

如果您已经安装了数个MetaTrader平台，您需要与向您提供指标的经纪商联系，从中选择一个对应的平台。如果您无法找到您的平台(图4)，请手动输入您MetaTrader文件夹的路径(图5)。



安装指南

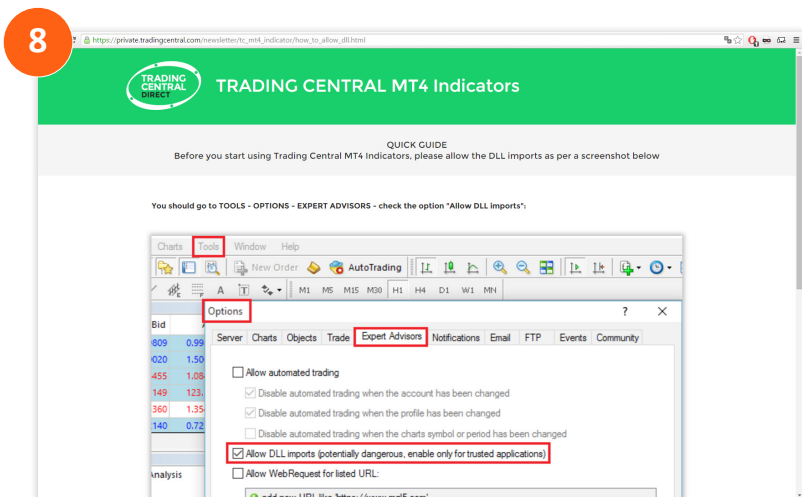


现在请重启您的MetaTrader。

启用DLL

一旦安装完成, 浏览器将会自动打开以下页面(图8), 引导您为所有指标一次性激活DLL。如您不小心关闭了这个窗口, 请打开下面的链接:

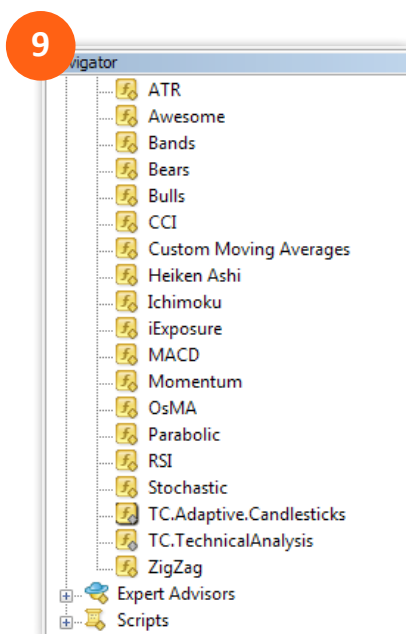
https://private.tradingcentral.com/newsletter/tc_mt4_indicator/how_to_allow_dll.html



指标设置及使用

在导航>技术指标中找到TC.Adaptive.Candlesticks并将其拖拽至图表中(图9)。

在弹出的窗口中选择“输入参数”选项卡(图10),您可以在这里设置TC.AdaptiveCandlesticks的各项参数。例如:选择您想要的蜡烛图事件(详见特征和参数)。



特征和参数

特征	默认设置	个性化(参数名称)
价格上涨颜色标记	DodgerBlue	✓ (bullColor)
价格下跌颜色标记	OrangeRed	✓ (bearColor)
鼠标滚动事件信息	字体:terminal 字号:10	✓ (Font) ✓ (FontSize)
覆盖周期 允许在交易活动比较少的阶段 排除状态	开始时间:02:00 (HH:MM) 结束时间:23:00 (HH:MM)	✓ (Start Time) ✓ (End Time)
蜡烛图事件列表	每个事件都默认显示为真	<ul style="list-style-type: none"> ✓ (ShowThreeLineStrikeBullish) ✓ (ShowMorningStar) ✓ (ShowBullishEngulfing) ✓ (ShowPiercing) ✓ (ShowHarami_bullish) ✓ (ShowHammer) ✓ (ShowInvertedHammer) ✓ (ShowWhiteLongBar) ✓ (ShowThreeLineStrikeBearish) ✓ (ShowEveningStar) ✓ (ShowBearishEngulfing) ✓ (ShowDarkCloud) ✓ (ShowHarami_bearish) ✓ (ShowHangingMan) ✓ (ShowShootingStar) ✓ (ShowBlackLongBar)

升级指南

当有新版本指标时,用户将收到一个来自MetaTrader的内部通知,单击“OK”按钮即可自动加载。更新后老版本失效。

